

Sharkoon

RGB
SHARK
LIGHTS

ADDRESSABLE
RGB

16,8
MILLONES
DE COLORES



Tres capas de LEDs



Para conseguir efectos de color con un estilo único y sofisticado, los ventiladores de la serie SHARK Lights están rodeados por tres capas de LEDs. Éstos son direccionables digitalmente, lo que proporciona transiciones de color fluidas dentro del espectro RGB.

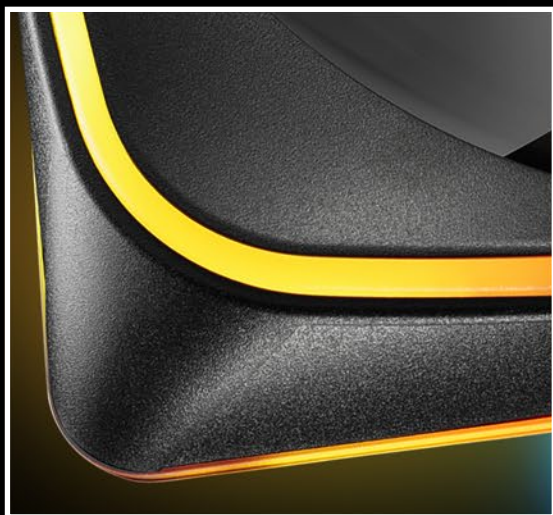
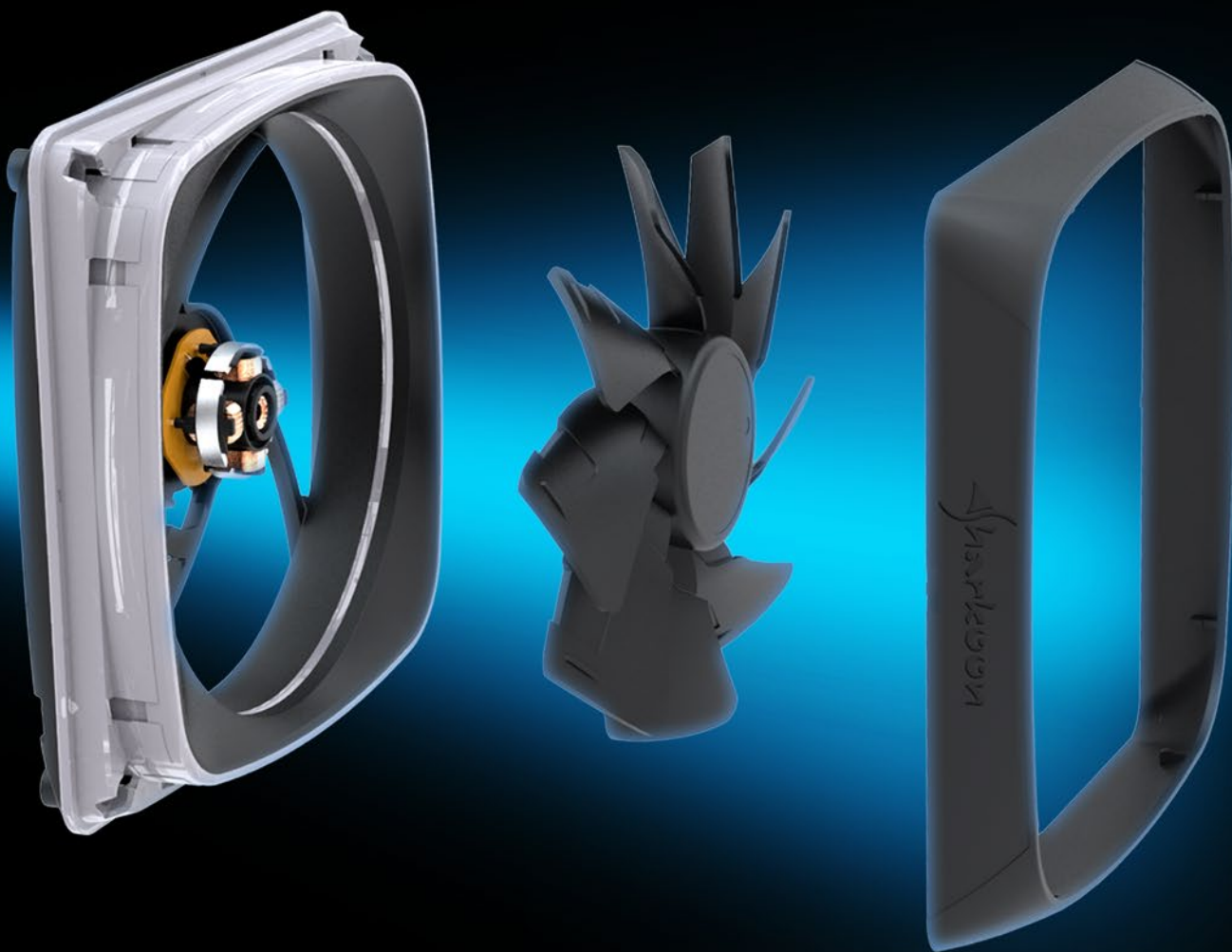


Los puntos de contacto engomados en la parte posterior del marco del ventilador reducen la vibración en el chasis del PC para garantizar un funcionamiento más silencioso.



Los RGB SHARK Lights están equipados con un tipo de aspas aerodinámicas de nuevo desarrollo y también poseen un cojinete fluidodinámico, todo ello produce un flujo de aire de 56 metros cúbicos por hora a 1.000 rpm y unos silenciosos 15,2 dB(A).

Diseño de ventilador modular

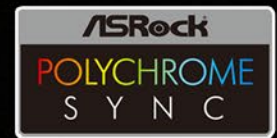


El ventilador RGB SHARK Light queda iluminado en su nuevo diseño con estructura modular sin tornillos visibles. Los puntos de contacto engomados y las aspas aerodinámicas proporcionan un potente y al mismo tiempo silencioso flujo de aire.



Fácil integración

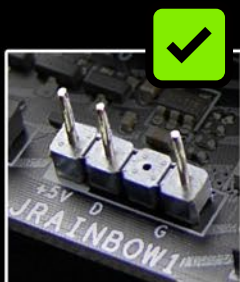
Los RGB SHARK Lights son compatibles con Asus Aura Sync, MSI Mystic Light Sync, Gigabyte Fusion and ASRock Polychrome Sync. De esta manera, se pueden simplemente incorporar en los sistemas existentes.



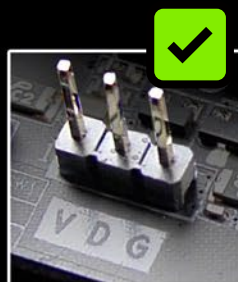
**ADDRESSABLE
RGB**

Los productos Sharkoon marcados con el logo "ADDRESSABLE RGB" son compatibles con placas base que tienen cabezales para ventiladores y tiras LED RGB. Los cabezales deberían tener la configuración pin 5V-D coded-G y 5V-D-G. Abajo mostramos algunos ejemplos de estas conexiones RGB de los fabricantes de placas base más importantes.

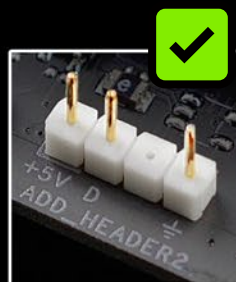
La configuración Pin es independiente del fabricante. Sin embargo, el nombre y las formas de estas conexiones podrían variar según el fabricante.



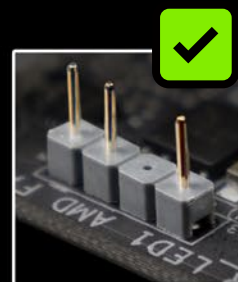
MSI



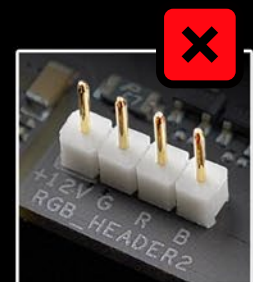
GIGABYTE



ASUS



ASROCK



ASUS

RGB SHARK LIGHTS



General

- Velocidad del ventilador 1.000 RPM \pm 10%
- Tipo de rodamiento Rodamiento dinámico fluido
- Máx. flujo de aire 56 m³/h
- Máx. presión de aire 0,46 mm-H₂O
- Máx. nivel de ruido 15,2 dB(A)
- Durabilidad Mín. 50,000 horas
- Iluminación 20x LEDs RGB direccionables
- Conector del ventilador 3 pines
- Conector LED 3 pines (5V-D-G) y 4 pines (5V-D-coded-G)
- Longitud del cable LED 50 cm + 5 cm
- Longitud del cable del ventilador 45 cm
- Peso sin cable 135 g
- Dimensiones (L x An x Al) 120 x 120 x 25 mm

Especificaciones eléctricas

- Voltaje nominal 12 V
- Corriente nominal del ventilador 0,15 A
- Corriente nominal de los LEDs 0,13 A
- Potencia nominal del ventilador 1,8 W
- Potencia nominal de los LEDs 1,56 W
- Voltaje inicial 7 V

Paquete de venta

- Dimensiones (L x An x Al): 175 x 125 x 28 mm
- Peso: 190 g

Contenidos del paquete

- RGB SHARK Lights
- Juego de tornillos del ventilador
- Manual